

Zuckerwattemaschine B5000



Beschreibung

Mit der Zuckerwattemaschine B5000 lassen sich schon geringe Mengen Zucker zu einer luftigen Zuckerwatte verarbeiten. Die leistungsstarke Ausführung ermöglicht eine kontinuierliche Zuckerwatteproduktion auf höchstem professionellen Niveau.

Features

- Material: Edelstahl
Lackiert
- Wanne: Ø innen 500 mm
Spülmaschinengeeignet
Edelstahl
Abnehmbar
- Wichtiger Hinweis: -
- Produktionszeit: 30 - 60 Sekunden / Stück
- Motor: Kippschalter
Separat schaltbar
- Temperaturregelung: Separat schaltbar
Kippschalter
- Spannungsanzeige: Ja
- Sicherung: Ja
- Integrierte Schublade: 3 Fächer
Ja
- Nicht im Lieferumfang enthalten: Holzstäbchen

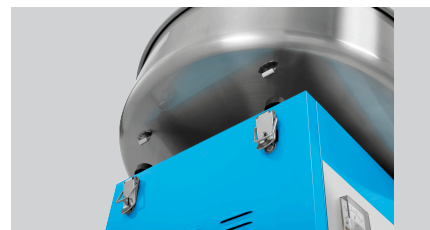
► Weiter auf der nächsten Seite



- Schnelle Zubereitung
- ✓ Produktionszeit: 30 - 60 Sek. / St.



- Durchdacht
- ✓ Temperatur und Rotation separat schaltbar



- Einfache Reinigung: Abnehmbare Wanne
- ✓ Ø innen 500 mm
- ✓ spülmaschinengeeignet



- Praktisch und aufgeräumt
- ✓ 3-geteilte Schublade für Zucker, Stäbchen, Farben und Aromen

Zuckerwattemaschine B5000

- Nicht im Lieferumfang enthalten: Zucker
- Inklusive: Messlöffel (12 -18 g)
Ersatz-Zahnriemen
- Anschlusswert: 1,2 kW | 230 | 50/60 Hz
- Maße: B 520 x T 520 x H 480 mm
- Gewicht: 11 kg



Zuckerwattemaschine B5000

Ergänzungsprodukte

Schutzabdeckung B5000



- Material: Kunststoff PMMA
- Ausgelegt für: Zuckerwattemaschine B5000
- Wichtiger Hinweis: -
- Maße: B 532 x T 532 x H 325 mm
- Gewicht: 1,2 kg

Art.-Nr. 137202
GTIN 4015613842547