

Heißluftofen AT230-MDI



Beschreibung

Der AT230-MDI vereinfacht das Bestücken der Backkammer dank des seitlichen Türanschlages. Durch das Vereinen der bewährten AT Features mit der zusätzlichen Grillfunktion und Beschwadung, bleiben hier keine Wünsche offen. Für höchsten Bedienkomfort sorgt die digitale Bartscher MDI-Steuerung mit einer schnellen und unkomplizierten Regulierung von Temperatur und Zeit.

Features

- Material: Edelstahl
- Material Garraum: Edelstahl
- Funktionen: Umluft
Grill-Funktion
Beschwadung
- Wichtiger Hinweis: -
- Temperaturbereich: 50 °C bis 300 °C
- Temperaturregelung: Thermostatisch
in 1 °C-Schritten
- Aufheizzeit: Ca. 12 Minuten (150°C)
- Timer: Ja
- Zeiteinstellung: 1 bis 120 Minuten
- Thermostat: Ja
- Maße innen: B 560 x T 380 x H 350 mm
- Art der Einschübe: Quer
- Format Einschübe: 1/1 GN
- Anzahl Einschübe: 4

► Weiter auf der nächsten Seite



► Einfaches Bestücken durch seitlichen Türanschlag



► Art der Einschübe: Quer
✓ Format: 1/1 GN
✓ Anzahl: 4



► Auflageschienen herausnehmbar



► Abgerundete Backkammer

Heißluftofen AT230-MDI

- Abstand zwischen den Einschüben: 75 mm
- Wasseranschluss: Festwasseranschluss 3/4"
- Innenbeleuchtung: Ja
- LED-Anzeige: Temperatur
Zeit
- Steuerung: MDI-Knebel
- Geräte-Anschluss: Steckerfertig
- Ein-/Ausschalter: Ja
- Kontrollleuchte: Ein/Aus
Aufheizen
Timer
- Eigenschaften: Abgerundete Backkammer
Auflageschienen herausnehmbar
Doppeltürverglasung
Einfaches Bestücken durch seitlichen Türanschlag
Knebel mit Digital-Anzeige für Temperatur und Zeit
Memory-Funktion
Mögliche Pausierung des Garprozesses über Temperaturregler
Signalton nach Ablauf der Zeit (1 - 120 Minuten)
- Inklusive: 1 GN-Behälter
1 Rost
1 Zulaufschlauch
- Anschlusswert: 3 kW | 230 V | 50 Hz
- Lüftergeschwindigkeit: 1 Stufe
- Anzahl Garprogramme: 1
- Anzahl Garphasen: 1
- Anzahl Lüfter: 2
- Schutzart: IPX3
- Grillleistung: 2,4 kW
- Serie: AT
- Maße: B 700 x T 675 x H 550 mm
- Gewicht: 47,6 kg



Heißluftofen AT230-MDI Ergänzungsprodukte

Kraftreiniger F1L



- Bestellmengeneinheit: 1 Karton (6 Flaschen)
- Inhalt: 6 x 1 Liter
- Ausführung: Flüssig
- HACCP-konform: Ja
- Chlorfrei: Ja
- Phosphatfrei: Ja

Art.-Nr. 173278
GTIN 4015613767918

Intensiv-Kraftreiniger F1L



- Bestellmengeneinheit: 1 Karton (6 Flaschen)
- Inhalt: 6 x 1 Liter
- Ausführung: Flüssig
- HACCP-konform: Ja
- Chlorfrei: Ja
- Phosphatfrei: Ja

Art.-Nr. 173280
GTIN 4015613761183

Backtrennspray 500ml DS



- Inhalt / Dose: 500 ml
- Material: 100 % pflanzliche Öle
- Ausgelegt zum: Einfetten von Formen, Blechen, Pfannen und Waffeleisen
- Wichtiger Hinweis: -
- Bestellmengeneinheit: 2 Kartons (1 Karton à 6 Dosen)
- Maße: B 65 x T 65 x H 240 mm

Art.-Nr. 173060
GTIN 4015613498508

Topfhandschuhe 300



- Farbe: Schwarz
- Waschbar: Nein
- Hitzebeständig bis: 250 °C
- Länge: 300 mm
- Eigenschaften: Mit Flammschutz
Mit Aufhänger
Stoffdichte: 640 g/m²

Art.-Nr. A500510
GTIN 4015613735467

Heißluftofen AT230-MDI Ergänzungsprodukte

Topfhandschuhe 370



- Eigenschaften: Mit Flammenschutz
Mit Aufhänger
Stoffdichte: 640 g/m²
- Farbe: Schwarz
- Waschbar: Nein
- Hitzebeständig bis: 250 °C
- Länge: 370 mm

Art.-Nr. A500511
GTIN 4015613735474

Topfhandschuhe 420



- Eigenschaften: Mit Flammenschutz
Mit Aufhänger
Stoffdichte: 640 g/m²
- Farbe: Schwarz
- Waschbar: Nein
- Hitzebeständig bis: 250 °C
- Länge: 420 mm

Art.-Nr. A500512
GTIN 4015613735481

Topfhandschuhe 600



- Eigenschaften: Mit Flammenschutz
Mit Aufhänger
Stoffdichte: 640 g/m²
- Farbe: Schwarz
- Waschbar: Nein
- Hitzebeständig bis: 250 °C
- Länge: 600 mm

Art.-Nr. A500513
GTIN 4015613735498

Backblech 1/1-AL

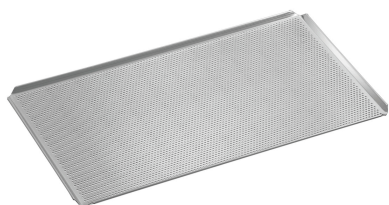


- Gastronorm: 1/1 GN
- Rand: 4 Seiten, Umschlag
- Silikonbeschichtung: Nein
- Materialstärke: 1,5 mm
- Lochung: Nein
- Temperaturbeständig bis: 260 °C
- Material: Aluminium

Art.-Nr. 100426
GTIN 4015613734743

Heißluftofen AT230-MDI Ergänzungsprodukte

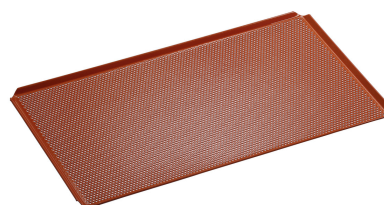
Lochblech 1/1-AL



- Durchmesser Lochung: 3 mm
- Gastronorm: 1/1 GN
- Silikonbeschichtung: Nein
- Materialstärke: 1,5 mm
- Lochung: Ja
- Temperaturbeständig bis: 260 °C
- Material: Aluminium

Art.-Nr. 100427
GTIN 4015613734750

Lochblech 1/1-SI



- Durchmesser Lochung: 3 mm
- Wichtiger Hinweis: -
- Material: Aluminium
- Gastronorm: 1/1 GN
- Silikonbeschichtung: Ja
- Materialstärke: 1,5 mm
- Lochung: Ja

Art.-Nr. 100428
GTIN 4015613734767

Kochpergament 1/1 GN



- GN-fähig: Ja
- Material: Papier
- Wichtiger Hinweis: -
- Bestellmengeneinheit: 1 Karton (500 Bögen)
- Format je Bogen: 1/1 GN, B 530 x T 325 mm
- Hitzebeständig bis: 220 °C
- Maße: B 530 x T 325 x H 35 mm

Art.-Nr. 150687
GTIN 4015613711423

Grillplatte 5300



- Gastronorm: 1/1 GN
- Ausführung Bratfläche: Rautiert
- Mit Safrinne: Ja
- Material: Aluminiumguss
- Wichtiger Hinweis: -
- Maße: B 530 x T 325 x H 15 mm
- Gewicht: 2,8 kg

Art.-Nr. 106576
GTIN 4015613660783

Heißluftofen AT230-MDI Ergänzungsprodukte

Blech 1/1GN, 20 mm

CNS 18/10



- Stapelbar: Ja
- Ausführung: Ohne Perforation
- Verstärkter Rand: Ja
- Eigenschaften: -
- Tiefe Behälter: 20 mm
- Gastronorm: 1/1 GN
- Material: CNS 18/10

Art.-Nr. A101185
GTIN 4015613271729

Blech 1/1GN, 40 mm

CNS 18/10



- Stapelbar: Ja
- Ausführung: Ohne Perforation
- Verstärkter Rand: Ja
- Eigenschaften: -
- Tiefe Behälter: 40 mm
- Gastronorm: 1/1 GN
- Material: CNS 18/10

Art.-Nr. A101186
GTIN 4015613271736

Blech 1/1GN, 65 mm

CNS 18/10

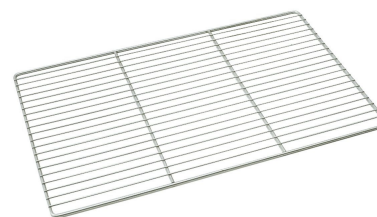


- Stapelbar: Ja
- Ausführung: Ohne Perforation
- Verstärkter Rand: Ja
- Eigenschaften: -
- Tiefe Behälter: 65 mm
- Gastronorm: 1/1 GN
- Material: CNS 18/10

Art.-Nr. A101187
GTIN 4015613271743

GN Rost 1/1, CNS

CNS 18/10



- Gastronorm: 1/1 GN
- Material: CNS 18/10
- Wichtiger Hinweis: -
- Norm: EN 631
- Serie: Top Line
- Maße: B 325 x T 530 x H 10 mm
- Gewicht: 0,95 kg

Art.-Nr. A101091
GTIN 4016098175250