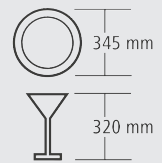




- ▶ Leistung/h: 30 Körbe
- ▶ Laufzeit: 120 Sekunden



- ▶ Tür doppelwandig
- ▶ Unterbaufähig

- ▶ Wir empfehlen einen Warmwasseranschluss bis 55 °C

- | | | | |
|------------------------------|---|--------------------------|--------------------------|
| • Teller-Höhe max.: | 345 mm | • Selbstreinigung: | Nein |
| • Tür doppelwandig: | Ja | • Kontrollleuchte: | Aufheizen
Ein/Aus |
| • Gläser-Höhe max.: | 320 mm | • Sicherheitsthermostat: | Ja |
| • Anschlusswert: | 3,45 kW 220-240 V 50 Hz | • Anzahl Waschprogramme: | 1 |
| • Geräte-Anschluss: | Steckerfertig | • Maße: | B 590 x T 600 x H 850 mm |
| • Wasserablauf: | Ø 24 mm | • Gewicht: | 56,5 kg |
| • Trockenlaufschutz: | Ja | | |
| • Ein-/Ausschalter: | Ja | | |
| • Leistung / Stunde max.: | 30 Körbe | | |
| • Laugenpumpe: | Nein | | |
| • Wasserenthärter: | Nein | | |
| • Klarspüldosierpumpe: | Ja | | |
| • Türkontaktschalter: | Ja | | |
| • Reinigerdosierpumpe: | Nein | | |
| • Korb-Maße: | 500 x 500 mm | | |
| • Tankheizung: | 2,7 kW | | |
| • Boilerheizung: | 2,8 kW | | |
| • Laufzeit: | 120 Sekunden | | |
| • Wasserverbrauch bei 2 bar: | 2,3 Liter / Spülgang | | |
| • Tankinhalt: | 29 Liter | | |
| • Wasserdruck: | 2 - 4 bar | | |
| • Wasserzulauf: | G 3/4" MI | | |
| • Doppelwandig: | Nein | | |
| • Material: | CNS 18/10 | | |
| • Wichtiger Hinweis: | Warmwasseranschluss empfehlenswert bis 55 °C | | |
| • Kalt-Nachspülung: | Nein | | |
| • Inklusive: | 1 Gläserkorb
1 Tellerkorb
1 Besteckköcher | | |
| • Unterbaufähig: | Ja | | |

Spülmaschinen Untertisch

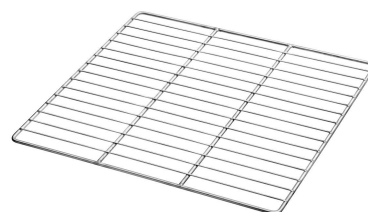


- Eigenschaften: Ablage für Spülkörbe max. 500 x 500 mm
- Füße höhenverstellbar: Ja
- Grundboden: Ja
- Farbe: Silber
- Material: Chromnickelstahl
- Wichtiger Hinweis: -
- Innenhöhe: 360 mm
- Höhenverstellbar: 440 mm bis 490 mm
- Maße: B 605 x T 570 x H 450 mm
- Gewicht: 6 kg

Art.-Nr. 109688
GTIN 4015613602462

Spülrost 500

CNS



- Material: Chromnickelstahl
- Ausgelegt für: Das Spülen von besonders großen Behältnissen (Töpfe, Schüsseln)
- Wichtiger Hinweis: -
- Maße: B 500 x T 500 x H 5 mm
- Gewicht: 1,7 kg

Art.-Nr. 101094
GTIN 4015613664217

Reinigerdosierpumpe TG280



- Anschlusswert: 0,005 kW | 230 V | 50/60 Hz
- Farbe: Blau
- Ausführung: Einbaugerät
- Volumenstrom: 0,28 L / Std. bis 2,8 L / Std.
- Reinigerdosierung: Taktgesteuert
- Inklusive: 1 Anschluss-Set
- Material: Einbausatz Kunststoff
- Wichtiger Hinweis: -
- Maße: B 69 x T 103 x H 62 mm
- Gewicht: 0,45 kg

Art.-Nr. 109518
GTIN 4015613432403

Spülkorb-Set 5000



- Spülkorb-Set bestehend aus: 2 Besteckköcher
1 Einsatz für Gläser
1 Einsatz für Teller
1 Universalkorb
- Korbgröße: 500 x 500 mm
- Anzahl Fächer: 1
- Farbe: Grau
- Ausführung: Eben
- Geeignet für: Besteck
Gläser
Tassen

Art.-Nr. 15201
GTIN 4015613653235

Wasser-Enthärtungsanlage WEH1350



- Anschlusswert: 0,03 kW | 220-240 V | 50/60 Hz
- Digital-Anzeige: Ja
- Wasserzulauftemperatur von: 5 °C
- Wasserzulauftemperatur bis: 40 °C
- Einstellmöglichkeiten: Intervall
Regenerierung
Sprache
Uhrzeit
Wasserhärte
- Regeneration: Durchflussmenge oder Zeitraum
- Wasseranschluss: 3/4"

Art.-Nr. 109889
GTIN 4015613615158

Vollentsalzungssystem VK 500 FB



- Entsalzungstyp: Vollentsalzung
- Wasseranschluss: 3/4"
- Farbe: Blau
- Anschlusskapazität: 1 Gerät
- Leistungskapazität: 5.000 Liter / Patrone bei bei 10° d (Gesamt-salzgehalt)
- Ausgelegt für: Spülmaschinen
- Material: Kunststoff
Glasfaserverstärkt
- Wichtiger Hinweis: -
- Pfandwert pro Patrone: 290 €

Art.-Nr. 109877
GTIN 4015613681580

Gläserpoliermaschine



- Anzahl Polierköpfe: 5
- Anschlusswert: 1,1 kW | 230 V | 50 Hz
- Politur-/Trocknungs-Art: Mikrofaser-Polierkopftücher mit Heißluftgebläse
- Eigenschaften: Mikrofaser-Polierkopftücher abnehmbar
- Inklusive: -
- Material: Edelstahl
Mikrofaser
- Wichtiger Hinweis: -
- Ein-/Ausschalter: Ja
- Kontrollleuchte: -

Art.-Nr. 109470
GTIN 4015613455624

Edelstahl-Polierspray 500ml DS



- Inhalt / Dose: 500 ml
- Bestellmengeneinheit: 1 Karton (12 Dosen)
- Wichtiger Hinweis: -
- Maße: B 70 x T 70 x H 230 mm
- Gewicht: 0,55 kg

Art.-Nr. 173031
GTIN 4015613360195

Spülmaschinenreiniger P5kg



- Ausgelegt für: Gewerbliche Spülmaschinen
Haushaltsspülmaschinen
- Ausführung: Pulverförmig
- Ph-Wert: 12
- HACCP-konform: Ja
- Chlorfrei: Nein
- Phosphatfrei: Nein
- Anwendung: Dosierung: Manuell, gemäß Angaben des Maschinenherstellers
Anwendungskonzentrationen: In Abhängigkeit von der Wasserhärte 2 - 4 g pro Liter Wasser

Art.-Nr. 173074
GTIN 4015613731872

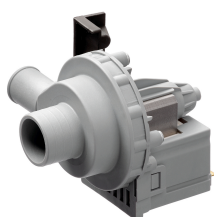
Klarspüler F10kg



- Ausgelegt für: Gewerbliche Spülmaschinen
Haushaltsspülmaschinen
Kombidämpfer
- Ausführung: Flüssig
- Ph-Wert: 2,1
- HACCP-konform: Ja
- Chlorfrei: Ja
- Phosphatfrei: Ja
- Wichtiger Hinweis: Von Kindern fernhalten
Ausschließlich in Deutschland und Österreich erhältlich

Art.-Nr. 173072
GTIN 4015613731865

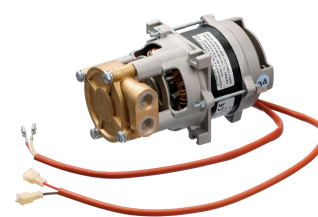
Laugenpumpen-Set LPS20



- Anschlusswert: 0,25 kW | 220-240 V | 50 Hz
- Wichtiger Hinweis: -
- Set bestehend aus: 1 Pumpe
1 Schlauch, Gummi
1 Schlauch, Kunststoff
1 Relais
- Ausgelegt für: Spülmaschine Deltamat TF50
Spülmaschine Deltamat TF350
Spülmaschine Deltamat TF401, TF401 K
- Eigenschaften: -
- Material: Kunststoff

Art.-Nr. 109564
GTIN 4015613721293

Drucksteigerungspumpen-Set DSS10



- Anschlusswert: 0,15 kW | 230 V | 50 Hz
- Wichtiger Hinweis: -
- Material: Kunststoff
- Eigenschaften: -
- Ausgelegt für: Spülmaschine Deltamat TF641, TF641LP
Spülmaschine Deltamat TF50, TF50L, TF50LR
Spülmaschine Deltamat TF517, TF517LP
Spülmaschine Deltamat TF526R, TF526LPR, TF526LPWR
- Set bestehend aus: Pumpe (B 100 x T 175 x H 110 mm, 1,5 A)
1 Kondensator (B 35 x T 120 x H 35 mm)

Art.-Nr. 109562
GTIN 4015613721279

Spülkorbwagen ASP700

STAINLESS
STEEL



100 kg



- | | |
|-------------------------------|--|
| • Beidseitig bestückbar: | Ja |
| • Ausgelegt für: | Spülkörbe 500 x 500 mm |
| • Abstellfläche: | Nein |
| • Eigenschaften: | Rahmen aus Vierkantrohr 25 x 25 mm
Je eine Korbsicherung an Vorder- und Rückseite |
| • Inklusive: | - |
| • Ausführung: | Einschübe |
| • Einsatzbereich: | Abräumen
Lagerung |
| • Tragfähigkeit gesamt, max.: | 100 kg |

Art.-Nr. 300147
GTIN 4015613709178