



- ▶ 6 Kochstellen
- ✓ Gasbrenner: Zweikreisbrenner
- ✓ Größe Kochstellen: 330 x 270 mm
- ✓ Verteilung Kochstellen: 3 x 5,5 kW, 3 x 3,6 kW



- ▶ Multifunktionsbackofen
- ✓ Funktion: Umluft
- ✓ Volumen: 58 Liter
- ✓ Gastronorm: 1/1 GN



- ▶ Unterbau mit Flügeltür
- ✓ Maße: B 350 x T 600 x H 400 mm

Einfach unverwüstlich und bis ins Detail durchdacht – Serie 700 Classic. Die professionelle Serie aus robustem Chromnickelstahl 18/10 bildet den Grundstein für jede Großküche. Zuverlässig, anwendungsfreundlich und leistungsstark können die Geräte durch die Modulbauweise auf die individuellen Bedürfnisse abgestimmt werden.

• Anschlusswert Backofen:	3,65 kW   400 V   3 NAC	• Gas-Art:	Erdgas H (20 mbar) Flüssiggasdüsen (50 mbar) und Erdgasdüsen L (20 mbar) sind beigelegt
• Frequenz:	50 Hz	• Multifunktions-Backofen:	Ja
• Verteilung Kochstellen:	3 x 5,5 kW, 3 x 3,6 kW	• Eigenschaften:	Gusseisenroste Brennmulden mit herausnehmba- rer Auffangschale
• Größe Kochstellen:	330 x 270 mm	• Serie:	700
• Temperaturbereich:	100 °C bis 300 °C	• Zünd-Art:	Manuelle Zündung
• Anzahl Einschübe:	3	• Maße:	B 1.200 x T 700 x H 850 mm
• Abstand zwischen den Einschüben:	90 mm	• Gewicht:	145,8 kg
• Material Garraum:	Edelstahl		
• Backofen-Eigenschaften:	-		
• Backofen-Funktionen:	Umluft		
• Backofen-Art:	Elektro		
• Backofen-Volumen:	58 Liter		
• Wrasenabzug:	Ja		
• Maße Backofen:	B 535 x T 370 x H 290 mm		
• Unterbau-Art:	Flügeltür		
• Maße Unterbau:	B 350 x T 600 x H 400 mm		
• Gastronorm:	1/1 GN		
• Höhenverstellbar:	850 mm bis 900 mm		
• Gasbrenner:	Zweikreisbrenner		
• Pilotflamme:	Ja		
• Typ:	Standgerät		
• Anschlusswert:	27,3 kW		
• Füße höhenverstellbar:	Ja		
• Inklusive:	-		
• Wichtiger Hinweis:	-		
• Material:	CNS 18/10		
• Anzahl Kochstellen:	6		
• Art der Kochstellen:	Gas		
• Betriebsart:	Elektro / Gas		

### Grillplatte 700-R



- Ausführung Bratfläche: Gerillt
- Mit Safrinne: Ja
- Material: Gusseisen
- Wichtiger Hinweis: -
- Maße: B 575 x T 375 x H 38 mm
- Gewicht: 24,1 kg

Art.-Nr. 285080  
GTIN 4015613486635

### Bratplatte 700-G



- Ausführung Bratfläche: Glatt
- Mit Safrinne: Ja
- Material: Gusseisen
- Wichtiger Hinweis: -
- Maße: B 575 x T 375 x H 38 mm
- Gewicht: 22,3 kg

Art.-Nr. 285083  
GTIN 4015613486642

### Kleintopfring 700

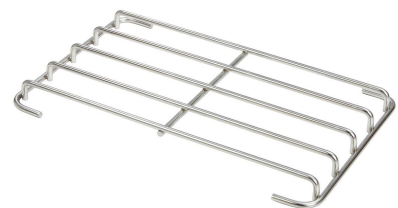


- Wichtiger Hinweis: -
- Maße: B 375 x T 575 x H 38 mm
- Gewicht: 0,25 kg

Art.-Nr. 285085  
GTIN 4015613486659

### Schieberost CNS, Serie 700

CNS  
18/10

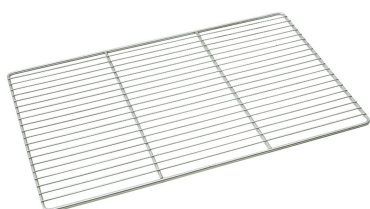


- Material: CNS 18/10
- Ausgelegt für: 2 Kochstellen hintereinander
- Wichtiger Hinweis: -
- Maße: B 560 x T 352 x H 40 mm
- Gewicht: 2,5 kg

Art.-Nr. 285086  
GTIN 4015613520414

### GN Rost 1/1, CNS

CNS 18/10



- Gastronorm: 1/1 GN
- Material: CNS 18/10
- Wichtiger Hinweis: -
- Norm: EN 631
- Serie: Top Line
- Maße: B 325 x T 530 x H 10 mm
- Gewicht: 0,95 kg

Art.-Nr. A101091  
GTIN 4016098175250

### Blech 1/1GN, 20 mm

CNS 18/10



- Stapelbar: Ja
- Ausführung: Ohne Perforation
- Verstärkter Rand: Ja
- Eigenschaften: -
- Tiefe Behälter: 20 mm
- Gastronorm: 1/1 GN
- Material: CNS 18/10
- Wichtiger Hinweis: -
- Inhalt: 3,5 Liter
- Oberfläche: Seidenmatt
- Norm: EN 631

Art.-Nr. A101185  
GTIN 4015613271729

### Blech 1/1GN, 40 mm

CNS 18/10



- Stapelbar: Ja
- Ausführung: Ohne Perforation
- Verstärkter Rand: Ja
- Eigenschaften: -
- Tiefe Behälter: 40 mm
- Gastronorm: 1/1 GN
- Material: CNS 18/10
- Wichtiger Hinweis: -
- Inhalt: 5 Liter
- Oberfläche: Seidenmatt
- Norm: EN 631

Art.-Nr. A101186  
GTIN 4015613271736

### Blech 1/1GN, 65 mm

CNS 18/10



- Stapelbar: Ja
- Ausführung: Ohne Perforation
- Verstärkter Rand: Ja
- Eigenschaften: -
- Tiefe Behälter: 65 mm
- Gastronorm: 1/1 GN
- Material: CNS 18/10
- Wichtiger Hinweis: -
- Inhalt: 9 Liter
- Oberfläche: Seidenmatt
- Norm: EN 631

Art.-Nr. A101187  
GTIN 4015613271743

**Grillplatte 5300**


- **Gastronorm:** 1/1 GN
- **Ausführung Bratfläche:** Rautiert
- **Mit Safrinne:** Ja
- **Material:** Aluminiumguss
- **Wichtiger Hinweis:** -
- **Maße:** B 530 x T 325 x H 15 mm
- **Gewicht:** 2,8 kg

Art.-Nr. 106576  
GTIN 4015613660783

**Thermometer D3000 KTP**


- **Steuerung:** Elektronisch
- **Einstehtiefe:** 120 mm
- **Einsatzbereich:** Großküchen  
Kühlzellen  
Tiefkühlzellen  
Kühlräume
- **Temperaturbereich:** -50 °C bis 300 °C
- **Ausführung:** Digital
- **Mit Temperaturfühler:** Ja
- **Ausgelegt für:** Kerntemperaturmessungen

Art.-Nr. 293043  
GTIN 4015613664255

**Kochpergament 1/1 GN**


- **GN-fähig:** Ja
- **Material:** Papier
- **Wichtiger Hinweis:** -
- **Bestellmengeneinheit:** 1 Karton (500 Bögen)
- **Format je Bogen:** 1/1 GN, B 530 x T 325 mm
- **Maße:** B 530 x T 325 x H 35 mm
- **Gewicht:** 3,55 kg

Art.-Nr. 150687  
GTIN 4015613711423

**Kraftreiniger F1L, 2er-Set**


- **Ausgelegt für:** Hartnäckige Verunreinigungen, insbesondere im Küchenbereich  
Grill- und Kombidämpferreinigung (ohne Reinigungssystem)
- **Inhalt:** 2 x 1 Liter
- **Ausführung:** Flüssig  
Hochkonzentrat
- **Ph-Wert:** 13,5
- **HACCP-konform:** Ja
- **Chlorfrei:** Ja
- **Phosphatfrei:** Ja

Art.-Nr. 173078  
GTIN 4015613731926

### Intensiv-Kraftreiniger F1L, 2er-Set



- Bestellmängeneinheit: 1 Karton (2 Flaschen)
- Inhalt: 2 x 1 Liter
- Ph-Wert: 14
- HACCP-konform: Ja
- Chlorfrei: Ja
- Phosphatfrei: Ja
- Inklusive: 1 Sprühkopf  
1 Sprühlanze
- Wichtiger Hinweis: Achtung: Nicht geeignet für alkaliempfindliche Oberflächen wie Aluminium

Art.-Nr. 173080  
GTIN 4015613731933

### Topfhandschuhe 300



- Farbe: Schwarz
- Waschbar: Nein
- Hitzebeständig bis: 250 °C
- Länge: 300 mm
- Eigenschaften: Mit Flammenschutz  
Mit Aufhänger  
Stoffdichte: 640 g/m<sup>2</sup>  
Baumwolle 100 % (außen)
- Material: Baumwolle 100 % (außen)
- Wichtiger Hinweis: Zum Erhalt des Flammenschutzes nicht waschen
- Maße: B 200 x T 300 x H 35 mm
- Gewicht: 0,23 kg

Art.-Nr. A500510  
GTIN 4015613735467

### Topfhandschuhe 370



- Eigenschaften: Mit Flammenschutz  
Mit Aufhänger  
Stoffdichte: 640 g/m<sup>2</sup>
- Farbe: Schwarz
- Waschbar: Nein
- Hitzebeständig bis: 250 °C
- Länge: 370 mm
- Material: Baumwolle 100 % (außen)
- Wichtiger Hinweis: Zum Erhalt des Flammenschutzes nicht waschen
- Maße: B 220 x T 370 x H 35 mm
- Gewicht: 0,28 kg

Art.-Nr. A500511  
GTIN 4015613735474

### Topfhandschuhe 420



- Eigenschaften: Mit Flammenschutz  
Mit Aufhänger  
Stoffdichte: 640 g/m<sup>2</sup>
- Farbe: Schwarz
- Waschbar: Nein
- Hitzebeständig bis: 250 °C
- Länge: 420 mm
- Material: Baumwolle 100 % (außen)
- Wichtiger Hinweis: Zum Erhalt des Flammenschutzes nicht waschen
- Maße: B 235 x T 420 x H 35 mm
- Gewicht: 0,36 kg

Art.-Nr. A500512  
GTIN 4015613735481

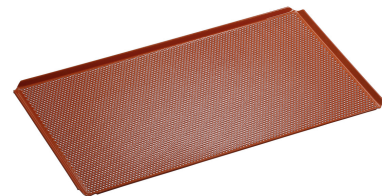
#### Topfhandschuhe 600



- Eigenschaften: Mit Flammschutz  
Mit Aufhänger  
Stoffdichte: 640 g/m<sup>2</sup>
- Farbe: Schwarz
- Waschbar: Nein
- Hitzebeständig bis: 250 °C
- Länge: 600 mm
- Material: Baumwolle 100 % (außen)
- Wichtiger Hinweis: Zum Erhalt des Flammschutzes nicht waschen
- Maße: B 230 x T 600 x H 35 mm
- Gewicht: 0,51 kg

Art.-Nr. A500513  
GTIN 4015613735498

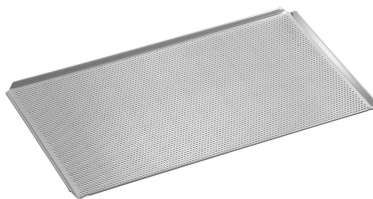
#### Lochblech 1/1-SI



- Durchmesser Lochung: 3 mm
- Wichtiger Hinweis: -
- Material: Aluminium
- Gastronorm: 1/1 GN
- Silikonbeschichtung: Ja
- Materialstärke: 1,5 mm
- Lochung: Ja
- Temperaturbeständig bis: 260 °C
- Rand: 4 Seiten, Umschlag
- Maße: B 530 x T 325 x H 10 mm
- Gewicht: 0,55 kg

Art.-Nr. 100428  
GTIN 4015613734767

#### Lochblech 1/1-AL



- Durchmesser Lochung: 3 mm
- Gastronorm: 1/1 GN
- Silikonbeschichtung: Nein
- Materialstärke: 1,5 mm
- Lochung: Ja
- Temperaturbeständig bis: 260 °C
- Material: Aluminium
- Wichtiger Hinweis: -
- Rand: 4 Seiten, Umschlag
- Maße: B 530 x T 325 x H 10 mm
- Gewicht: 0,53 kg

Art.-Nr. 100427  
GTIN 4015613734750

#### Backblech 1/1-AL



- Gastronorm: 1/1 GN
- Rand: 4 Seiten, Umschlag
- Silikonbeschichtung: Nein
- Materialstärke: 1,5 mm
- Lochung: Nein
- Temperaturbeständig bis: 260 °C
- Material: Aluminium
- Wichtiger Hinweis: -
- Maße: B 530 x T 325 x H 10 mm
- Gewicht: 0,69 kg

Art.-Nr. 100426  
GTIN 4015613734743